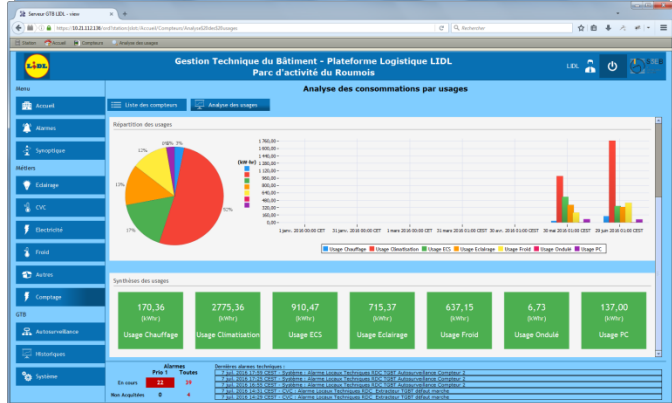
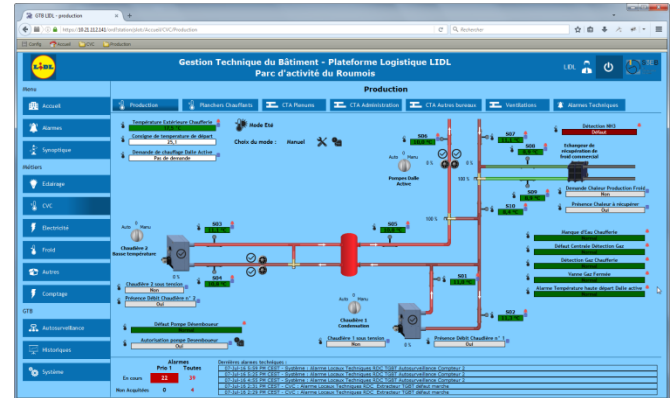
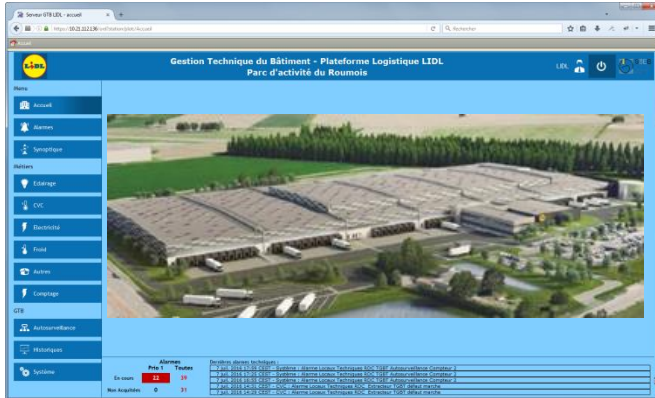


Plateforme logistique LIDL



LOT : GTB

Maître d'ouvrage :

LIDL



Prestations :

Réalisation d'une GTB dans le cadre de la construction d'une plateforme logistique destinée au stockage de denrées alimentaires dans des chambres froides et négatives :

- Fourniture, pose et raccordement des automates de contrôle et de commandes, d'un automate serveur Web, de 3 écrans tactiles.
- Fourniture, pose et raccordement de 21 contrôleurs DALI.
- Développement des pages de supervision GTB.
- Développement de la régulation de la chaufferie et des planchers chauffants.
- Fourniture de l'ensemble des capteurs (températures, luminosité, hygrométrie).
- Tests et mise en service de l'ensemble.

Technologie :

- Plateforme de développement NIAGARA
- 46 sondes de températures
- 5 sondes hygrométriques
- 12 sondes de luminosité
- 5 sondes de température de sol
- Automates de process
- modules entrées/sorties tout ou rien et analogiques ISMA
- Automate Webserveur en environnement Niagara
- 3 écrans tactiles 17 " industriels
- 21 contrôleurs DALI (gestion d'environ 1000 luminaires LED DALI)
- 14 alimentations ondulées SLAT communicantes avec la GTB.

Chiffres significatifs :

- **Surface :** 42 835 m²
- **Date de livraison :** juillet 2016

